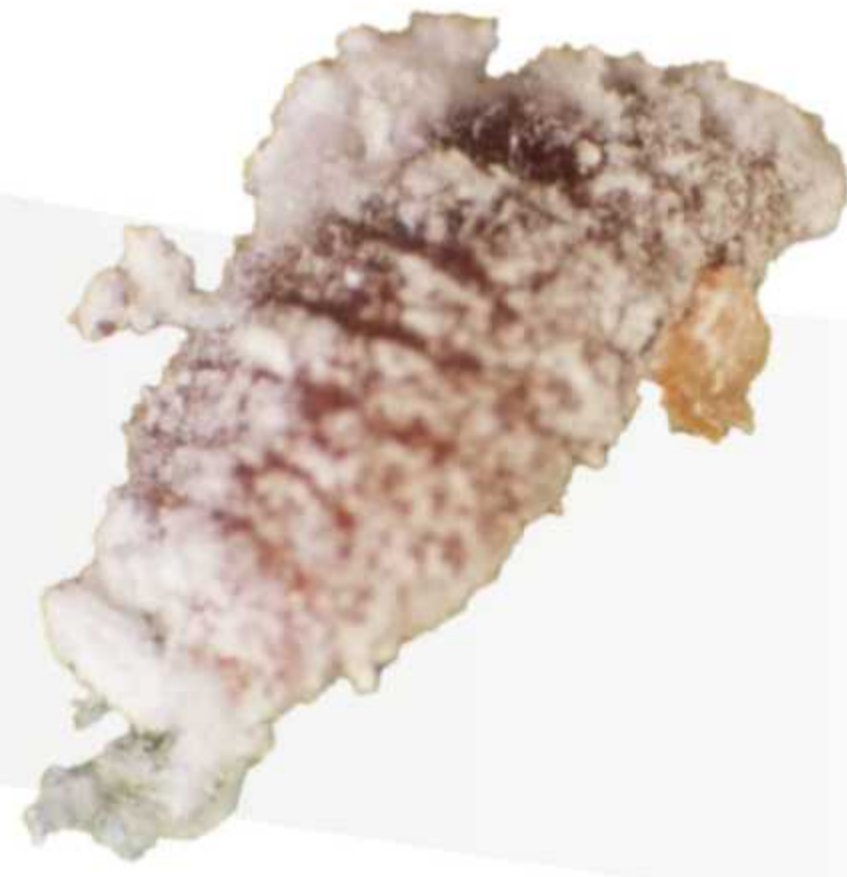
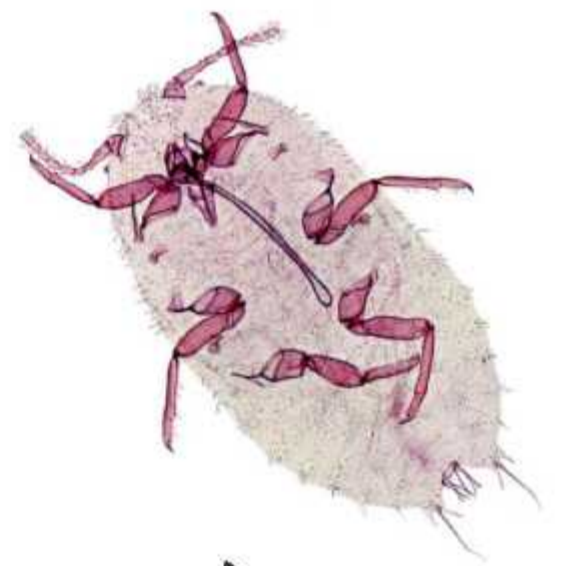


# Cochinilla rosada del hibisco

(*Maconellicoccus hirsutus*)

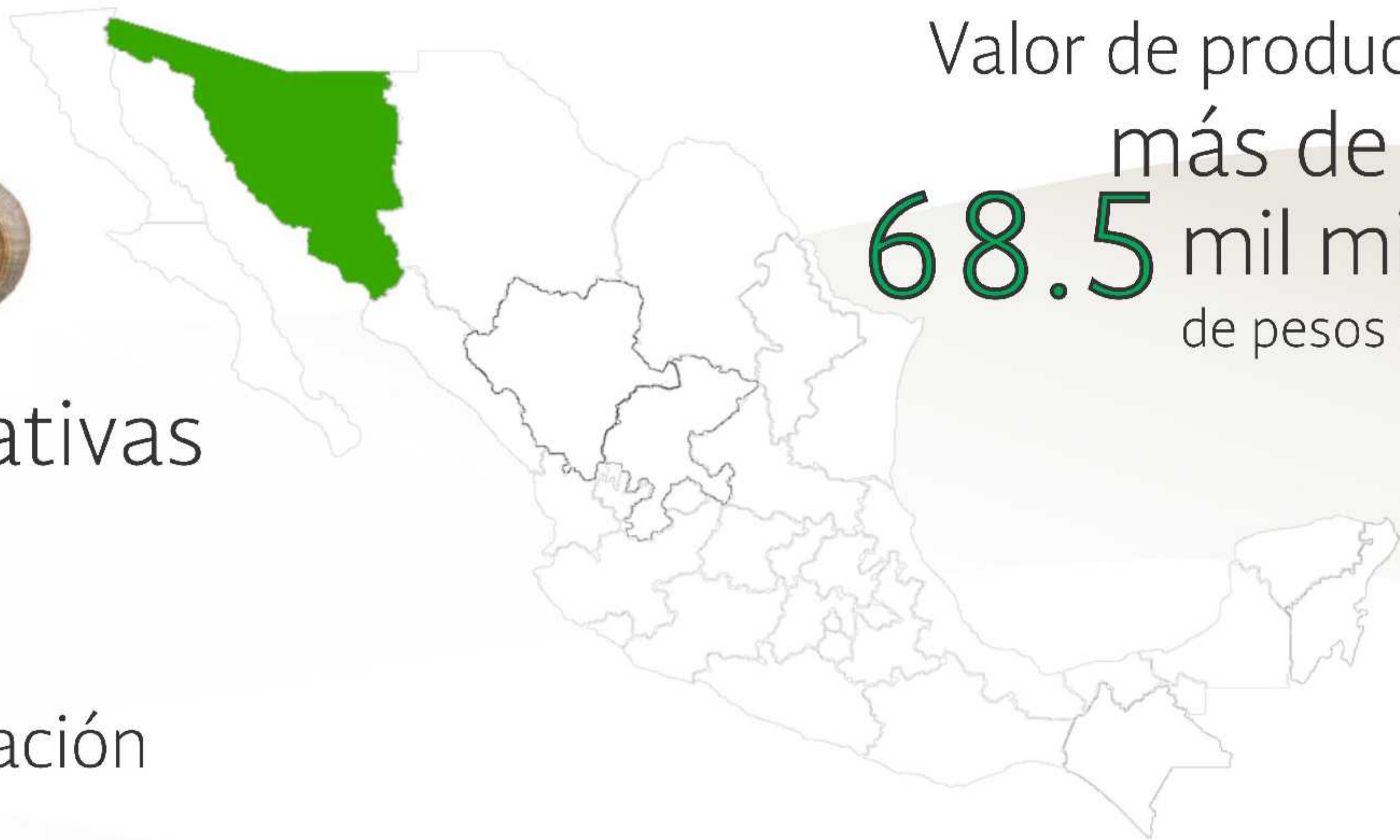
La producción anual de algodón, aguacate, café, carambolo, ciruela, frijol, guanábana, guayaba, yaca, jamaica, lima, limón, mandarina, mango, nanche, naranja, toronja; entre otros



Actualmente  
**MÉXICO**  
cuenta con **3.6**  
millones de Hectáreas de cultivos  
hospedantes.

representa el  
**6%** del valor de la producción  
agrícola nacional.

Valor de producción:  
más de  
**68.5** mil millones  
de pesos mexicanos.



Las acciones operativas  
de Vigilancia Epidemiológica  
Fitosanitaria implementada son:

-  Áreas de Exploración
-  Rutas de Vigilancia

 Bajo Vigilancia

Operando en un estado del país,  
con el objetivo de detectar de manera oportuna a la  
**Cochinilla rosada del hibisco**



Créditos de Imágenes:  
Lotz, 2007  
Rung, 2013  
CESAVEJAL, 2014  
Programa Emergente Regional contra CRII en Nayarit y Jalisco, 2004  
Florida Department of Agriculture and Consumer Services, 2007  
CESAVEChiapas, S/A  
SENASICA, 2014

